



Чулкина М.М.¹
 CHYLOK@RAMBLER.RU
 CHULKINA@SEVIN.RU,
 Володин И.А.²

ПРИЗНАКИ ПОРОДЫ, ИНДИВИДУАЛЬНОСТИ И ПОЛА В ЛАЕ ПСОВЫХ И ХОРТЫХ БОРЗЫХ (*Canis familiaris*)



² Биологический факультет МГУ



² Отдел Научных Исследований Московского Зоопарка



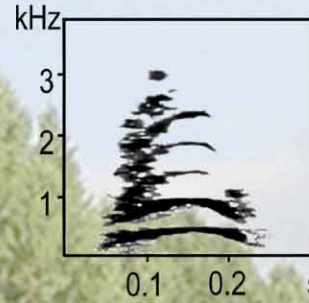
¹ Институт Проблем Экологии и Эволюции им. А.Н. Северцова



Методы



Данное исследование является частью программы "Сохранение редких пород борзых", проводимой в питомнике "Коллекционная группа аборигенных пород борзых" ИПЭЭ РАН - Биологический ф-т МГУ

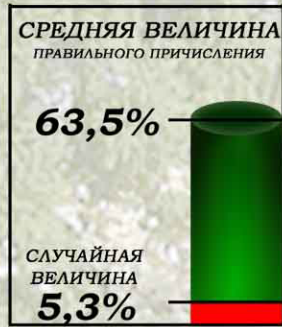


- Работу проводили на базе питомника "Коллекционная группа аборигенных пород борзых" ИПЭЭ им. А.Н. Северцова РАН - Биологический ф-т МГУ
- Исследовали две породы - русская псовая борзая (8 животных) - хортая борзая (18 животных)
- Исследование проводили с апреля 2002 г. по февраль 2004 г.
- Звуки записывали в стандартной ситуации - приветствие хорошо знакомого человека
- Для отображили 3767 лаев
- Для каждого лая исследовали 46 спектральных параметров
- Для обработки данных использовали Дискриминационный анализ

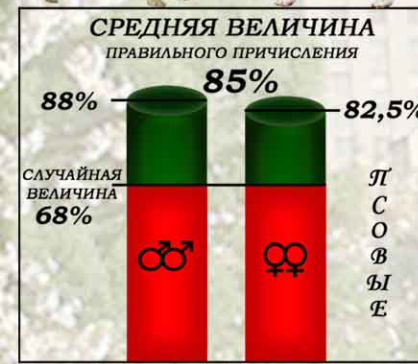
Результаты

Индивидуальная изменчивость

1329 лаев (по 70 от каждого животного)



Изменчивость по полу

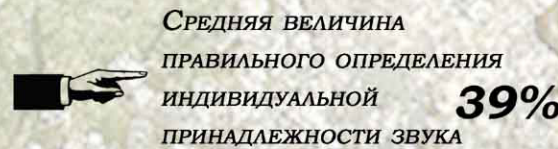


Стабильность индивидуальных признаков от года к году

Исследовали звуки 3 ♀ + 2 ♂ хортых борзых

2002 ГОД	300 лаев (по 60 звуков от каждого животного)	Индивидуальная принадлежность	80-100%
2003 ГОД	300 лаев (по 60 звуков от каждого животного)	Звук был определен с высокой точностью	82-95%

Провели КРОСС-ВАЛИДАЦИЮ НА ВЫБОРКЕ звуков 2003 г., используя ДИСКРИМИНАЦИОННЫЕ ФУНКЦИИ 2002 г.



Изменчивость по породе



Выводы

1. Индивидуальная изменчивость признаков лая собак стабильно высока для исследованных пород и превалирует над половой и межпородной. Это связано с важностью персонализации конспецификов по акустическому каналу коммуникации.

2. Низкие значения межпородной изменчивости связаны с историей изучаемых пород (взаимоформирующие), их генетическим сходством и общим морфологическим типом. Более высокие половые различия у псовых борзых объясняются длительным отбором на выраженность полового типа.

3. Стабильность структурных признаков лая от года к году вариабельна. При смене социального окружения параметры лая исследуемых животных могут "подстраиваться" под социальных партнеров.

